



## MFAT 10 PH Magnet-Nullschwelle

- Für Holz- bzw. Holz/Alu-Außentüren im Neubau (Hauseingang, Balkon, Terrasse)
- Hochwärmegedämmtes Verbundprofil, auch für Effizienzhäuser
- Schwellenlos nach DIN 18040, erfüllt alle Universal-Design-Prinzipien

**MFAT 10 PH**

Stand Juli 2021

Technische Änderungen vorbehalten

Kompatibel mit Dreh-/Drehkipptüren, ein- und zweiflügelig, Stulp/Festverglasung

Schlagregendichtheit bis Klasse 9A ohne Vordach, ohne Rinne (auch bei Stulptüren). Luftdurchlässigkeit Klasse 4.

Bewertetes Fugenschalldämm-Maß  $R_{s,w}$  bis 46 dB

Bauwerksabdichtung werkseitig vormontiert gemäß DIN 18531/18533 und Flachdachrichtlinie möglich.

Kein Verschleiß, keine Mechanik, montagefertige Lieferung. 20 Jahre Garantie auf Magnetzugkraft.

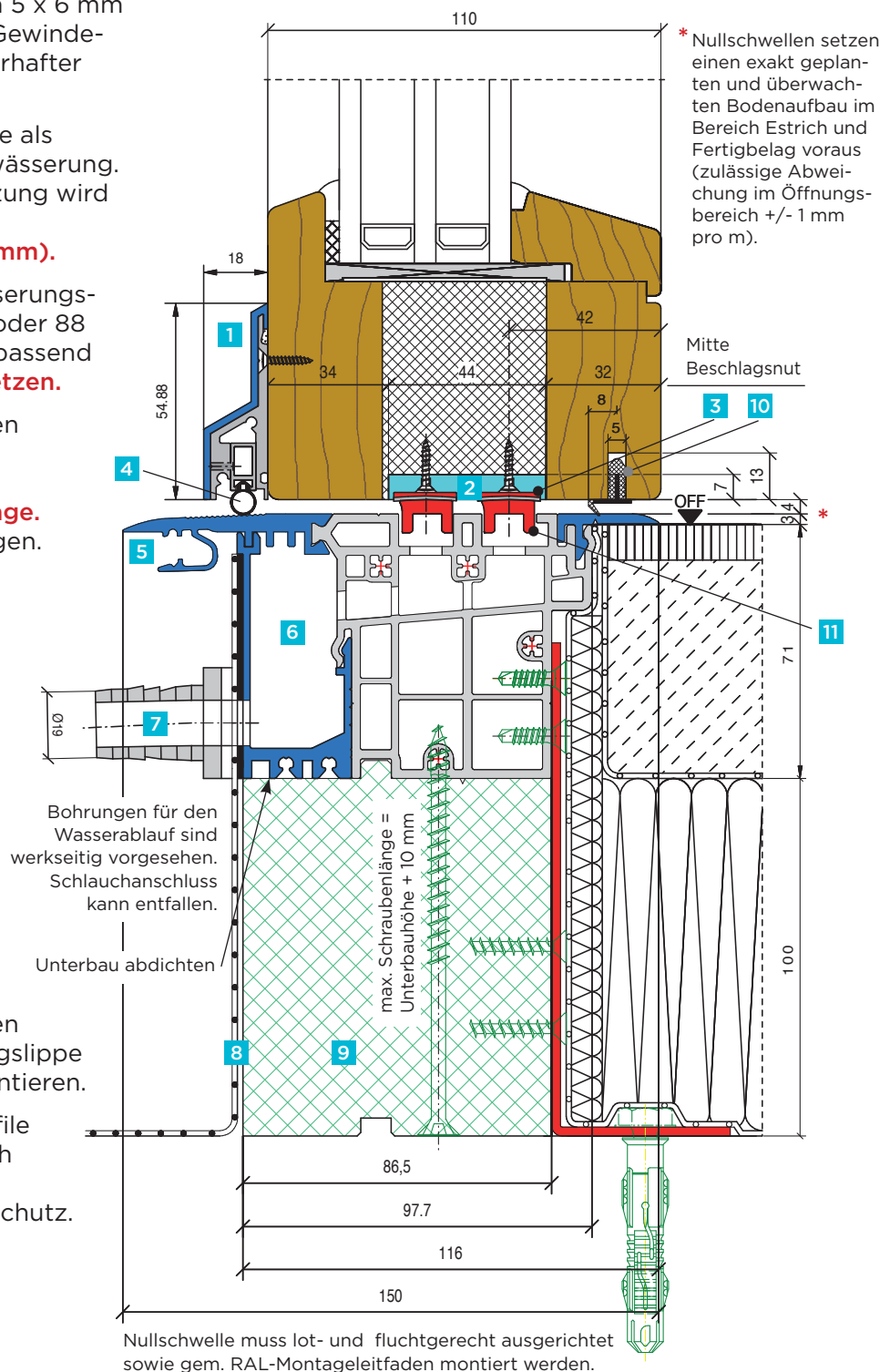
Für Pflegeheime, Seniorenresidenzen, Krankenhäuser, Wohnheime für Menschen mit Behinderung, Kitas/Kindergärten, Eigenheime, Wohnungsbau, Hotels

- 1 Alu-Wetterschenkel mit Profilabdeckung Oberfläche wahlweise EV1 silberfarbig, anthrazit RAL 7016, bronze C33, weiß RAL 9016 oder blank.
- 2 Kunststoff-Magnetträgerprofil 7 x 43 mm (hellgrau). Innenliegende Magnetführung ist parallel zur Beschlagsnut.
- 3 Obere Magnet-Dichtungsprofile mit Dämmung und Doppelklebeband (3 x 17 mm). Zur dauerhaften Befestigung der Obermagnete wird eine zusätzliche Fixierung empfohlen.
- 4 Verstellbare Silikon-Schleifdichtung im Wetterschenkel mit Gewindestiften 5 x 6 mm zur unsichtbaren Befestigung mit Gewindebohrungen. Dichtungsfuß mit dauerhafter Verbindung im Alu-Trägerprofil.
- 5 Hochwärmegedämmte Nullschwelle als Verbundprofil mit integrierter Entwässerung. Zum Schutz gegen Bauverschmutzung wird eine PVC-Abdeckung mitgeliefert. **Bodeneinstand 71 mm (altern. 50 mm).**
- 6 Wasserkammer mit 17 mm Entwässerungsbohrungen (drei Varianten: 76, 82 oder 88 - wird je nach Bautiefe werkseitig passend geliefert). **Kann Rinnensystem ersetzen.**
- 7 Wasserablaufstutzen für bauseitigen Schlauchanschluss, dazu selbstschneidende Edelstahlschrauben 4,2 x 19 mm **zur bauseitigen Montage.** Standard: gerade, alternativ: gebogen.
- 8 Gegen Aufpreis: Abdichtungsbahn werkseitig angeschweißt (Wolfin). Anschluss bitumenverträglich. Kompatibilität mit bauseitiger Abdichtung prüfen.
- 9 Lastabtragende Wärmedämmung für Schwellenunterbau (Material: PET). Standardhöhe bis 100 mm inklusive. Zusatzprofile 30, 40 und 50 mm für höheren Bodenaufbau gegen Aufpreis erhältlich.
- 10 Zusätzliche TPE-Dichtung vor Lackierung einnuten (Nut 5 x 13 mm), um die umlaufende Dichtungsebene wieder herzustellen (ggf. Dichtung einkleben). Dichtungslippe mit Rahmeninnenkante bündig montieren.
- 11 Zwei untere Magnet-Dichtungsprofile (9 x 15 mm). Nase zeigt immer nach außen. Standard 2-füßig bis 43 dB, alternativ 3-füßig bis 46 dB Schallschutz.

Lieferumfang und Berechnung in Fixlängen (kein Verschnitt). Maßangaben = Blendrahmenaußenmaß inklusive festverglaste Seitenteile (bis max. 6.000 mm Länge).

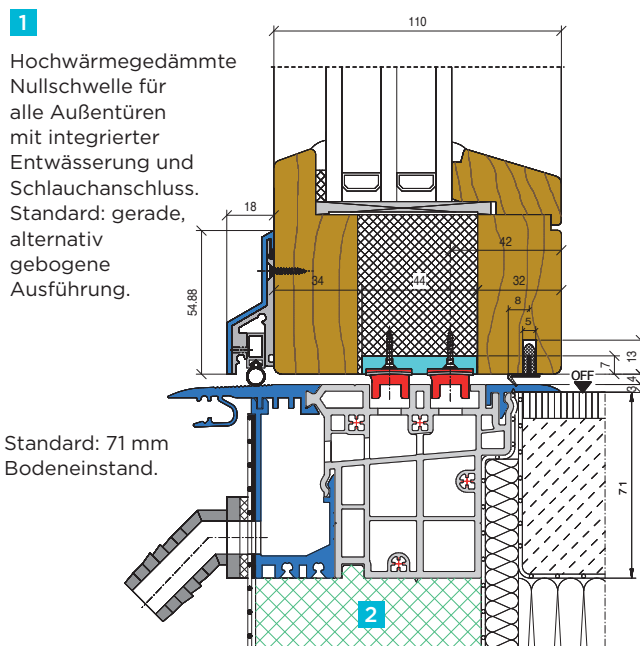
**Gegen Aufpreis erhältlich:** Terrassenabdichtung an der Magnet-Doppeldichtung, unter Berücksichtigung der Fachregeln werkseitig vormontiert mit vorgesehener Andichtung (150 mm) am Mauerwerk, bestehend aus: Verbundblechprofilen und angeschweißter Dichtungsbahnenfahne, Standard WOLFIN,  $d = 1,5$  mm, Bahnbreite ca. 550 mm, sowie zwei lose mitgelieferte Außenecken.

Andere Kunststoff-Dichtbahnen, z. B. auf Basis PVC-pnb, EVA-PVC, FPO/TPO, Chloriertes Polyäthylen, EPDM sind bauseits möglich.



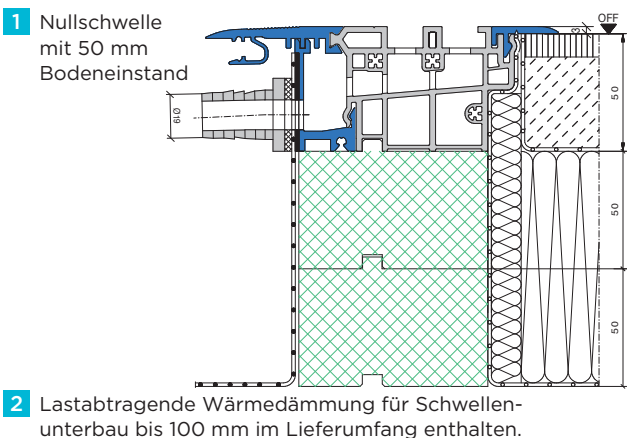
## Durchdachte Details als Gesamtkonzept

- 1** Hochwärmegedämmte Nullschwelle für alle Außentüren mit integrierter Entwässerung und Schlauchanschluss. Standard-Bodeneinstand 71 mm. Alternativ: Nullschwelle mit 50 mm Bodeneinstand.
- 2** Lastabtragende Wärmedämmung für Schwellenunterbau bis 100 mm inklusive (Material: PET). Erhältlich in 30, 40 und 50 mm Höhe.
- 3** Anschluss der Abdichtung an Laibung und Nullschwelle nach DIN 18531/18533 und Flachdachrichtlinie auf Wunsch werkseitig vormontiert.
- 4** Aluminium-Rinnenrahmen 120 mm breit mit Gitterrost verzinkt oder Edelstahl-Lochblech 93 mm. Alternativ: Aluminium-Rinnenrahmen 170 mm breit mit Gitterrost verzinkt oder Edelstahl 145 mm. Bei Nullschwelle MFAT PH ist systembedingt keine Rinne notwendig.
- 5** Aluminium-Überbrückungsprofil zur Abdeckung des Wärmedämmverbundsystems
- 6** Niveaugleicher Fußabstreifer Gummi schwarz 600 x 400 mm mit einklipsbarer Alu-



Standard: 71 mm Bodeneinstand.

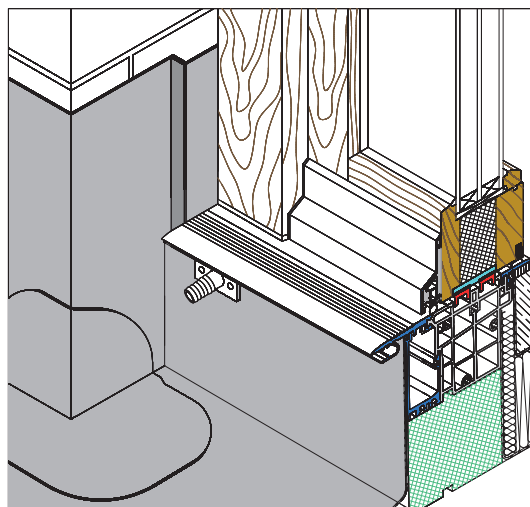
### Alternativ



**2** Lastabtragende Wärmedämmung für Schwellenunterbau bis 100 mm im Lieferumfang enthalten.

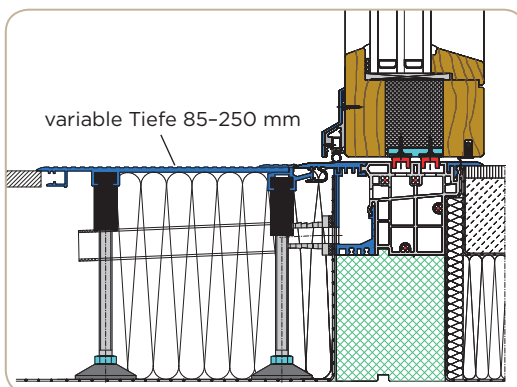
### Optional

- 3** Anschluss der Abdichtung an Laibung und Nullschwelle nach DIN 18531/18533 und Flachdachrichtlinie.



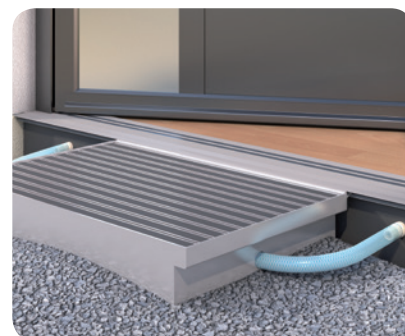
### Optional

- 4** Alu-Rinnenrahmen 120 oder 170 mm breit **mit Gitterrost** und direkter Einklipsmöglichkeit an der ALUMAT-Nullschwelle oder am Alu-Überbrückungsprofil (ist systembedingt nicht notwendig).



**5** Aluminium-Überbrückungsprofil zur Abdeckung des Wärmedämmverbundsystems

- 6** Speziell für Haustüren: In Nullschwelle einklipsbarer Fußabstreifer mit integrierter Entwässerung in Alu-Schmutzfangwanne (Standard 600 x 400 x 83 mm).





## WAS BEDEUTET EIGENTLICH BARRIEREFREI NACH DIN 18040?

Das Deutsche Institut für Normung e.V. sagt: „Nur eine niveaugleiche, schwellenlose Ausbildung bei Außentüren, das heißt mit einer **Schwelhöhe von 0 cm**, ist barrierefrei. Die im zweiten Satz formulierte Höhe von 2 cm stellt lediglich einen Ausnahmefall im begründeten Einzelfall dar.“

### Stolperschwelle



Wo die Schwelhöhe sinkt, steigt die Lebensfreude.



### Nullschwelle

Unseren Ausschreibungstext, die Einbaurichtlinie sowie Prüfzeugnisse finden Sie auf unserer Website:



[www.alumat.de](http://www.alumat.de)



Geprüft mit 2-flügeliger Holz-Stulptür

Folgende Kriterien für die kühl-gemäßigte Klimazone wurden geprüft:

$$\text{Behaglichkeit } U_{W, \text{eingebaut}} \leq 0,85 \text{ W/(m}^2 \text{ K)}$$

$$\text{mit } U_g = 0,70 \text{ W/(m}^2 \text{ K)}$$

$$\text{Hygiene } f_{\text{Rsi}=0,25} \geq 0,70$$

